



JV

20

ANIVERSÁRIO

REV. 01/23

www.jvmedic.com.br

NEURO
CIRURGIA

JV

www.jvmedic.com.br

“Escrever uma história pode parecer simples, basta um pouco de criatividade, mas registrar um texto sobre uma instituição que apoia todos seus parceiros a escreverem a própria história, precisa de persistência, personalidade, qualidade, cooperativismo, parceria, confiança e segurança. Acima de tudo precisa de histórias reais que consolidam uma companhia que está presente e ativa no setor hospitalar desde 2005, cercada por todos esses adjetivos. A história pode ter vários contextos, mas nenhum seria tão significativo sem o papel fundamental dos nossos distribuidores. Em razão disso agradecemos por escolher a JV Medic para essa missão tão importante em sua trajetória comercial. Dessa parceria nasceu nossa própria linha de produtos, criada exclusivamente para atender a sua necessidade. Para seguir adiante escrevendo novas histórias, daremos vida a novos projetos com lançamentos e produtos exclusivos. Junte-se a nós e seja um distribuidor JV Medic, vamos contar essa história juntos.”

A JV Medic possui um Sistema de Gestão da Qualidade devidamente implementado e mantido que cumpre com as exigências da RDC 16/2013, onde também garante a melhoria contínua dos processos e satisfação dos clientes.

JV
20
ANIVERSÁRIO

EQUIPAMENTOS
LOCAÇÕES E
SERVIÇOS



JV
20
ANIVERSÁRIO

NAVEGADOR CIRÚRGICO EXIMIUS

EQUIPAMENTOS
LOCAÇÕES E
SERVIÇOS

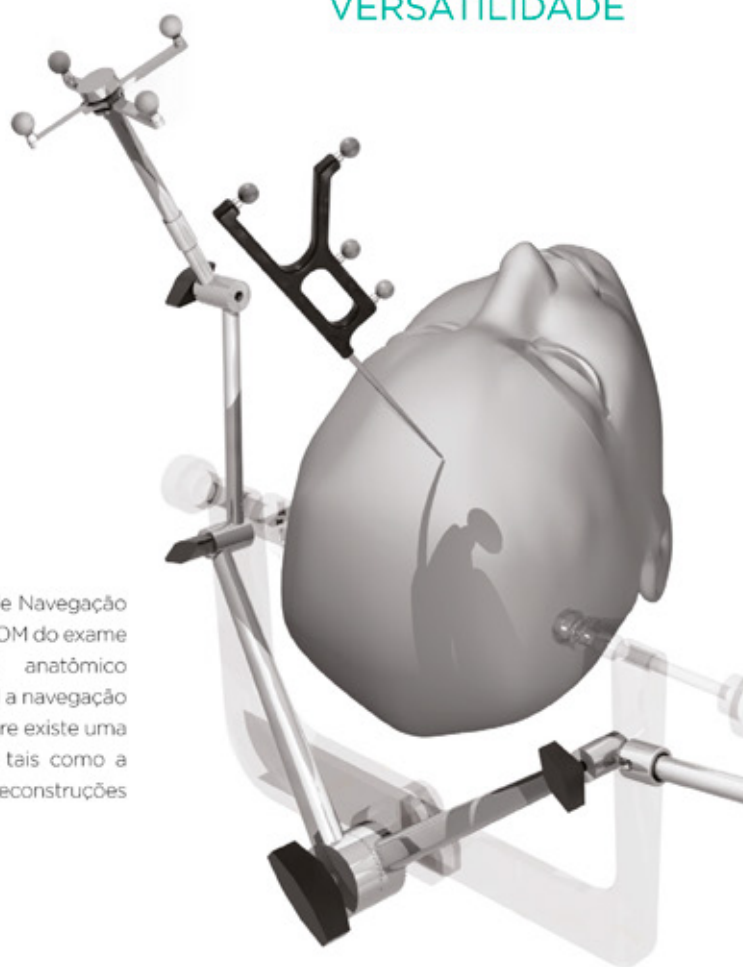


REGISTRO ANVISA: 80463390001



O Sistema de Navegação Cirúrgica por Imagem é indicado para cirurgias craniofaciais de alta complexidade. O navegador fornece ao cirurgião a localização espacial, em tempo real, dos instrumentos em relação às estruturas anatômicas e patológicas do paciente tendo como base as imagens da Tomografia Computadorizada (TC) ou Ressonância Magnética (RM).

ALTA PRECISÃO,
LEVEZA E
VERSATILIDADE



O software do Sistema Eximius de Navegação Cirúrgica importa as imagens DICOM do exame (TC/RM) criando um mapa anatômico tridimensional virtual sobre o qual a navegação acontece. No ambiente do software existe uma enorme gama de possibilidades tais como a reformatação multiplanar e reconstruções tridimensionais.

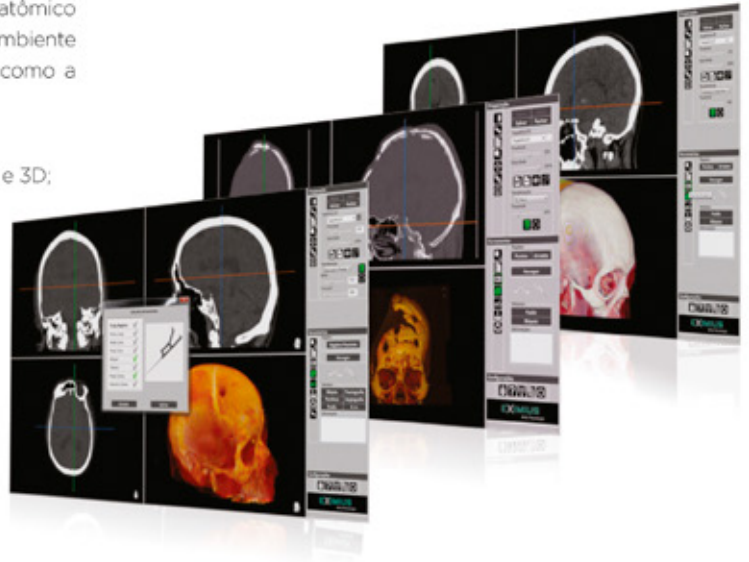
O Navegador Cirúrgico Eximius, é um equipamento de localização espacial em tempo real que rastreia continuamente os instrumentos cirúrgicos e sua relação com as estruturas anatômicas do paciente.

SOFTWARE EXIMIUS

REGISTRO ANVISA: 80463390001

O software do Sistema Eximius de Navegação Cirúrgica importa as imagens DICOM do exame (TC/RM) criando um mapa anatômico tridimensional virtual sobre o qual a navegação acontece. No ambiente do software existe uma enorme gama de possibilidades tais como a reformatação multiplanar e reconstruções tridimensionais.

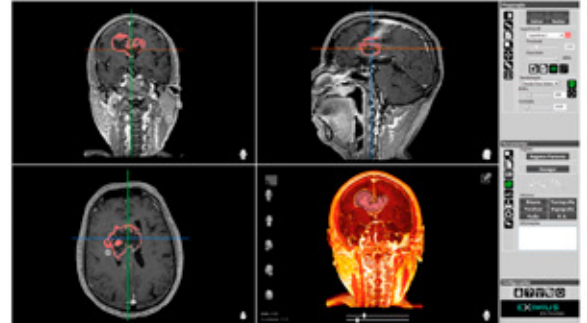
- Mensurações: Lineares, angulares e volumétrica nos planos 2D e 3D;
- Mensuração de valores de densidade em áreas específicas;
- Determinação de trajetória para biópsia navegada;
- Reconstrução 3D das estruturas anatômicas;
- Reformatações dos planos 2D;
- Fusão de exames: TC/RM;
- Planejamento cirúrgico.



KIT DE ESFERAS RETROREFLEXIVAS SISTEMA EXIMUS

REGISTRO ANVISA: 80463390002

O kit de esferas retrorreflexivas é um material descartável, estéril de uso único, do Navegador cirúrgico Eximius. As esferas permitem a visualização dos instrumentos pelo sistema de neuronavegação. Sua superfície possui uma propriedade retrorreflexiva que devolve para a câmera do sistema de navegação os raios infravermelhos incidentes em sua superfície com a mesma trajetória incidente na sua superfície.



NEUROENDOSCÓPIO COMPLETO TRANSFENOIDAL & VENTRICULAR KARL STORZ

Sistema Completo de Neuroendoscopia Transfenoidal & Ventricular composto por óticas de 0° e 30°, com apoio de instrumentos KARL STORZ e FERRARI (Otorrino).

DIFERENCIAIS

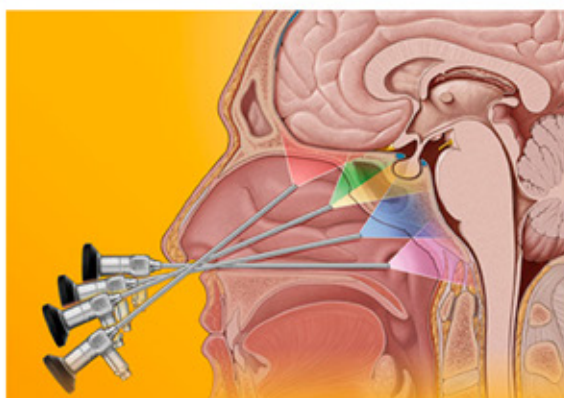
- Configuração eficiente de conjunto com instrumentais;
- Opção de ótica reta e angulada;
- Pinças bipolares;
- Variedade de instrumentos padrão como: Curetas, Dissectores, Tesouras pequenas, Ganchos e Bisturis.

**NEUROENDOSCÓPIO
APROPRIADO PARA ATENDER:
CIRURGIAS ENDONASAL DA BASE
DE CRÂNIO E VENTRICULAR**



SISTEMA COMPLETO
PARA LOCAÇÃO

EQUIPAMENTOS
LOCAÇÕES E
SERVIÇOS



DÍSPONIVEL
ELETRODOS
E PINÇAS
DESCARTÁVEIS



ASPIRADOR ULTRASSÔNICO SONOCA 300

Máxima segurança com extrema precisão. Os instrumentais ultrassônicos da Söring para ossos foram desenvolvidos em conjunto com os melhores cirurgiões de coluna para oferecer pontas de sonotrodo de alto desempenho com a tecnologia ultrassônica. Com uma diversidade de tipos de pontas, o cirurgião tem a liberdade para escolher a peça que irá ser mais eficiente para seu procedimento específico.

**EQUIPAMENTOS
LOCAÇÕES E
SERVIÇOS**



**TECNOLOGIA
ULTRASSÔNICA
SÖRING**



Todos os instrumentos estão qualificados para um trabalho com extrema precisão, garantindo que as estruturas mais frágeis na região da coluna, adjacente ao local de trabalho, sejam estritamente preservadas.

Além do seu uso em procedimentos cirúrgicos na coluna cervical, as peças de mão para ossos podem ser utilizadas em procedimentos cirúrgicos na região do crânio e na ortopedia.



DIFERENCIAIS

- Dissecção seletiva de ossos e estruturas rígidas
- Preservação de tecidos moles, vasos e nervos adjacentes
- Reduz significativamente o perigo de lesão da dura-máter

CONFIGURAÇÃO
COM CANETA
MACRO E MICRO

SISTEMA COMPLETO
PARA LOCAÇÃO



LOCAÇÃO DE CAIXAS DE INSTRUMENTAIS E MOTORES

A JV MEDIC possui uma gama completa de instrumentais e motores para locação imediata, contamos com um estoque preparado para atender as mais diversas cirurgias. Com atendimento 24hs especializado e equipe ágil e profissional.

EQUIPAMENTOS LOCAÇÕES E SERVIÇOS



LOCAÇÃO DE APOIO INSTRUMENTAL PARA:

- COLUNA LOMBAR E CERVICAL
- CRANIO E BUCOMAXILO



LOCAÇÃO DE MOTORES E EQUIPAMENTOS:

- SUPORTE DE CRÂNIO MAYFIELD
- CRANIÓTOMO E DRILL
- AFASTADORES ESPECIAIS
- SERRA ULTRASSÔNICA PIEZO



VarioSurg Ultrassom Cirúrgico



JV
20
ANIVERSÁRIO

IMPLANTES DE
COLUNA



JV
20
ANIVERSARIO

SISTEMA DE FIXAÇÃO PEDICULAR NACIONAL

IMPLANTES DE COLUNA



SISTEMA PEDICULAR ENGIMPLAN

REGISTRO ANVISA: 10208610026

INDICAÇÕES

Fixação Externa; Tumores; Occipitocervical; Instabilidades degenerativas; Síndrome da Coluna vertebral; Deformidades; Traumatologia incluindo fraturas;



SISTEMA PEDICULAR OSTEOMED

REGISTRO ANVISA: 8007190014

INDICAÇÕES

Desenvolvido para a aplicação em cirurgia da coluna vertebral, tendo a finalidade de promover a estabilização, fixação e correção temporária ou permanente dos segmentos torácico, lombar e sacral. Com um completo kit de instrumentais o Sistema de Fixação Pedicular DPZ é utilizado desde cirurgias simples até as mais complexas como as cirurgias de escoliose.



SISTEMA PEDICULAR VINCULA

REGISTRO ANVISA: 10417940083

CARACTERÍSTICAS

- Parafuso de baixo perfil com rosca dupla;
- Haste de Ø 6,0 mm com comprimento que vai de 50 mm a 350 mm;
- Conector poliaxial permite fixação multidirecional;
- Gancho cross link proporciona travamento preciso;
- Barra de ligação com sistema antirrotacional.



SISTEMA DE PLACAS DE ARTRODESE PARA COLUNA

IMPLANTES DE COLUNA



SISTEMA PLACA CERVICAL ANTERIOR ENGIMPLAN

REGISTRO ANVISA: 10208610038

MATERIAL

- Titânio Ti6Al4V, seguindo a norma ASTM F136 e Titânio Puro – ASTM F67;

VANTAGENS E BENEFÍCIOS

- Parafuso com sistema de travamento contra pull-out (Prisioneiro);
- Versatilidade para atender diferentes indicações;
- Diversidade de Tamanho de Placas e Parafusos;
- Placas pré-moldadas (Raio 20° x 135°).



SISTEMA PLACA CERVICAL ANTERIOR OSTEOMED

REGISTRO ANVISA: 80071910008

CARACTERÍSTICAS

- Maior gama de medidas do mercado;
- Placas de 22 a 110 mm;
- Baixo Perfil, 2,0 mm;
- Sistema antimigração dos parafusos;
- Parafuso Cervical Ø3,85 mm;
- Parafuso de Emergência Ø 4,25 mm;
- Parafusos com Poliaxialidade de ±20°;



SISTEMA PLACA CERVICAL ANTERIOR ORTOSINTESE

REGISTRO ANVISA: 10223710083

CARACTERÍSTICAS

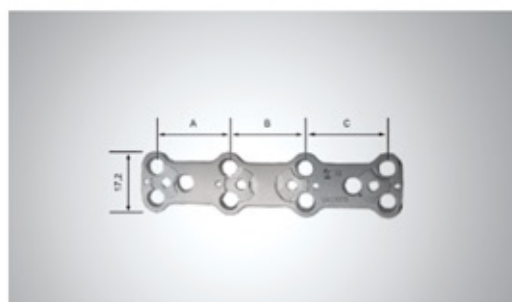
É composto por placas e parafusos. é utilizado para o tratamento cirúrgico de fraturas instáveis, luxações, estabilizações cervicais. Liga de titânio ASTM F136.



SISTEMA PLACA CERVICAL ANTERIOR BIOMECANICA

REGISTRO ANVISA: 80128580083

- Parafusos convergentes em diversas medidas, cônicos e perfurastes.
- Sistema de fixação rápido com instrumental simples e exclusivo.



DISPOSITIVO INTERESPINHOSO COFLEX-F

IMPLANTES DE COLUNA



FUSÃO LOMBAR MINIMAMENTE INVASIVA

O implante COFLEX-F é um dispositivo suplementar de fixação via posterior não-pedicular projetado para uso com cages intervertebrais, sendo um adjunto à fusão em nível individual na coluna lombar (L1 - L5).

DIFERENCIAIS

CUSTO REDUZIDO

- Tempo de operação reduzido
- Rápida recuperação do paciente

FACILIDADE DE USO

- Técnica cirúrgica simples
- Instrumentação intuitiva
- Aplicação precisa e fácil

TRAUMA IATROGÊNICO REDUZIDO

- Menor trauma muscular
- Menor perda sanguínea
- Menor incisão na pele



CARACTERÍSTICAS DO DESIGN

- Posicionamento interlaminar
- Ancoragem segura por meio de fixação de rebites.
- Ampla área de contato para melhor distribuição de tensão
- 5 tamanhos anatômicos
- Instrumentação com código de cores
- Liga de Titânio - Biocompatível



CAGES E SISTEMAS DE FUSÃO

IMPLANTES DE COLUNA



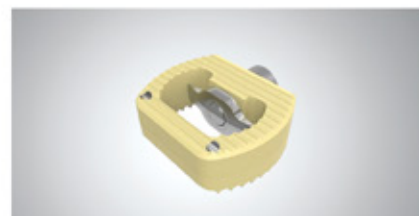
CAGE TLIF BANANA EM PEEK MDT

REGISTRO ANVISA: 10417940059



CAGE TLIF BANANA EM PEEK OSTEOEMED

REGISTRO ANVISA: 10417940032



CAGE AUTOBLOQUEANTE PEEK CERVICAL VINCULA

REGISTRO ANVISA: 10231160122



CAGES CORPECTOMIA GAIOLA CERVICAL ENGIMPLAN

REGISTRO ANVISA: 10208610047



CAGES CORPECTOMIA GAIOLA CERVICAL BIOMECANICA

REGISTRO ANVISA: 80128580086



CAGES CORPECTOMIA GAIOLA LOMBAR ENGIMPLAN

REGISTRO ANVISA: 10208610047



CAGES CORPECTOMIA GAIOLA LOMBAR BIOMECANICA

REGISTRO ANVISA: 80128580086

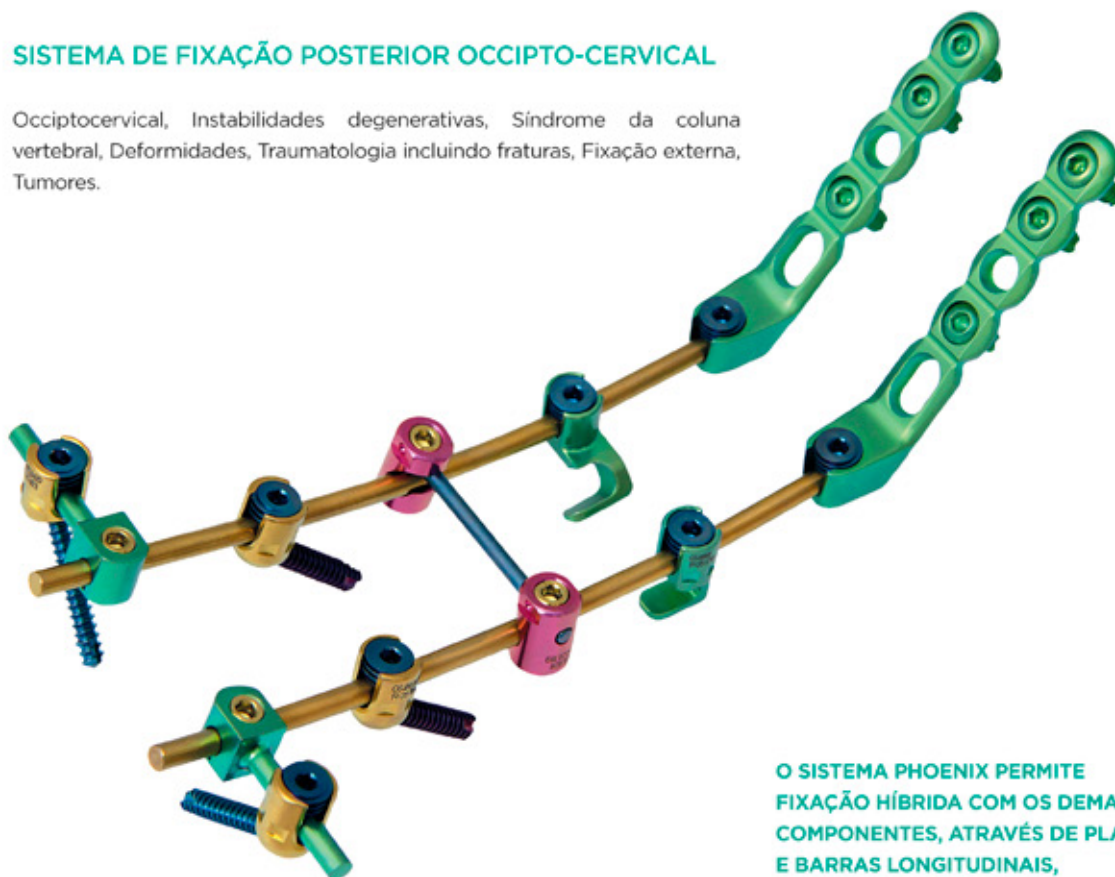
SISTEMA OCCIPITO CERVICAL

IMPLANTES DE COLUNA



SISTEMA DE FIXAÇÃO POSTERIOR OCCIPITO-CERVICAL

Occipitocervical, Instabilidades degenerativas, Síndrome da coluna vertebral, Deformidades, Traumatologia incluindo fraturas, Fixação externa, Tumores.



O SISTEMA PHOENIX PERMITE
FIXAÇÃO HÍBRIDA COM OS DEMAIS
COMPONENTES, ATRAVÉS DE PLACAS
E BARRAS LONGITUDINAIS,
GARANTINDO ESTABILIDADE E FUSÃO
OCCIPITO-CERVICAL.



IMPLANTES E
SISTEMAS
PARA CRÂNIO
E BUCOMAXILO
FACIAL



JV
20
ANIVERSÁRIO

DISTRATOR PALATAL MICRO DISTANCE

REGISTRO ANVISA: 10309310058

O Distrator Micro Distance é destinado para realizar expansão palatal cirurgicamente de forma segura, controlada e rápida.

IMPLANTES E SISTEMAS PARA CRÂNIO E BUCOMAXILO FACIAL



Chave articulada inclusa,
mais precisão e praticidade

DIFERENCIAL
CONJUNTO
CIRÚRGICO
COM 4 OPÇÕES
DE TAMANHO



PRODUTO
CERTIFICADO



JV
20
ANIVERSÁRIO

DISTRATOR PALATAL MICRO DISTANCE

REGISTRO ANVISA: 10309310058

PRODUTO
CERTIFICADO



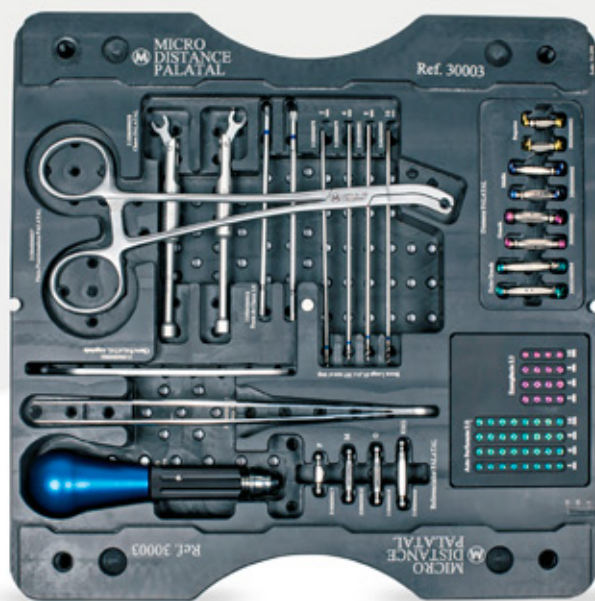
IMPLANTES E SISTEMAS PARA CRÂNIO E BUCOMAXILO FACIAL



DIFERENCIAL

Estojo com 02 chaves articuladas proporcionam muito mais praticidade para o médico.

Desenho do distrator para ser utilizado com apenas 02 parafusos o que traz muito mais conforto para o paciente.



	MODELO	FECHADO	ABERTO	DISTRACÇÃO
	MICRO DISTANCE EXTRA G 3000300004	31mm	63mm	32mm
	MICRO DISTANCE GRANDE 3000300003	27mm	51mm	24mm
	MICRO DISTANCE MÉDIO 3000300002	25mm	45mm	20mm
	MICRO DISTANCE PEQUENO 3000300001	19mm	28mm	9mm
PARAFUSOS				
	2.0mm X 5mm 2.0mm X 6mm 2.0mm X 8mm 2.0mm X 10mm	2.3mm X 5mm 2.3mm X 6mm 2.3mm X 8mm 2.3mm X 10mm		

ARTHROMAXX CONJUNTO INSTRUMENTAL ATM

REGISTRO ANVISA: 10309310055

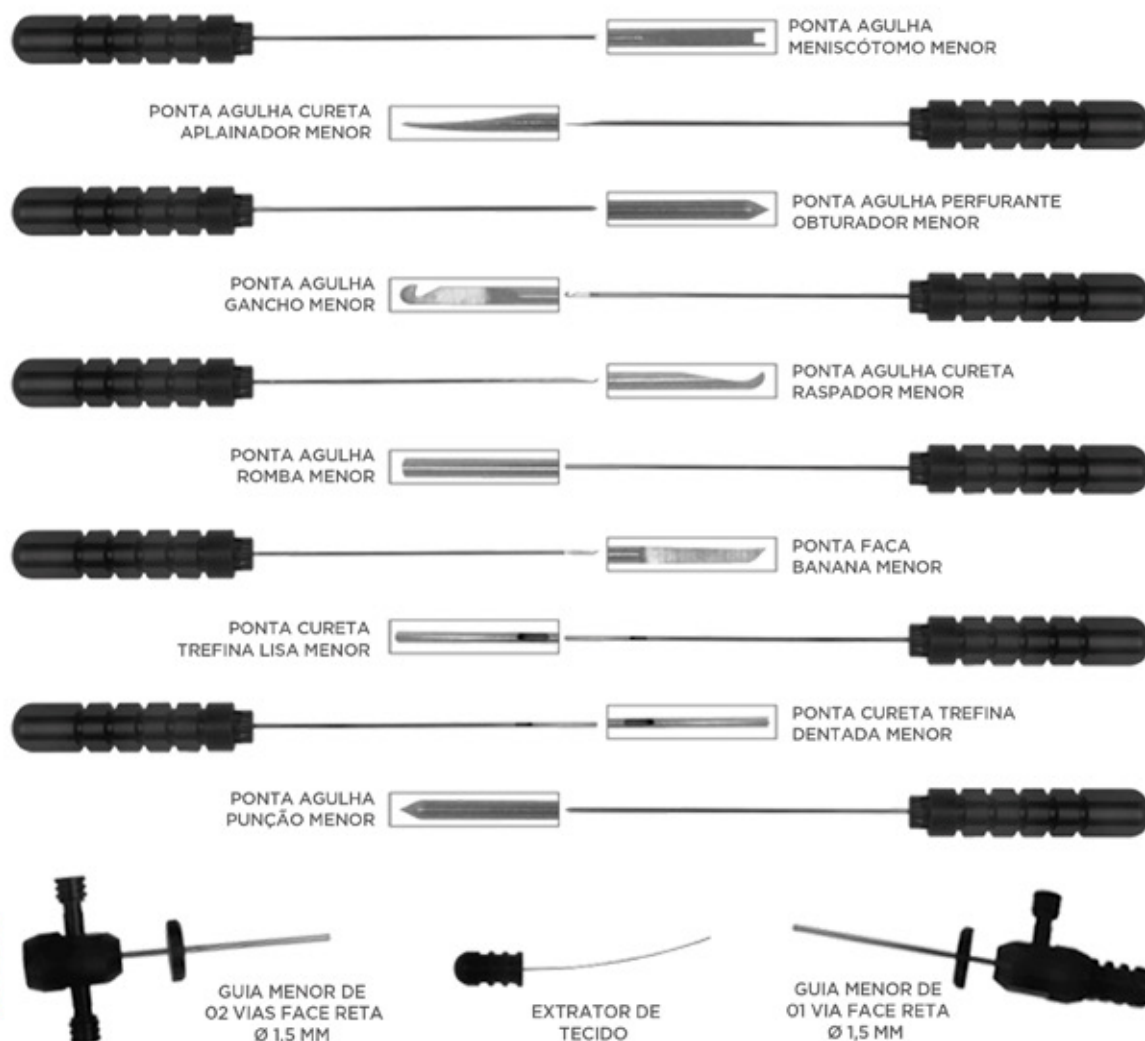
IMPLANTES E SISTEMAS PARA CRÂNIO E BUCOMAXILO FACIAL



VANTAGENS E BENEFÍCIOS

O conjunto (kit) foi desenvolvido para auxiliar o cirurgião no procedimento de cirurgia de ATM e tem como função a criação de uma via de acesso ao interior das articulações, sem a necessidade de incisões de grande extensão. Permite a realização de um procedimento cirúrgico minimamente invasivo e com fácil manipulação dos componentes e segurança.

- FACILITA O ACESSO AO INTERIOR DAS ARTICULAÇÕES
- PROCESSO MINIMAMENTE INVASIVO
- POSSUI FÁCIL MANIPULAÇÃO



ULTRAMAX PONTAS PIEZO ULTRASÔNICAS

REGISTRO ANVISA: 10309310066

IMPLANTES E SISTEMAS PARA CRÂNIO E BUCOMAXILO FACIAL



VANTAGENS E BENEFÍCIOS

As Pontas Ultrassônicas - ULTRAMAX foram desenvolvidas para serem utilizadas em conjunto com equipamentos médicos ativos que possuem princípio de funcionamento por ultrassom, os quais através de um sistema de transmissão mecânica movimentam as pontas para desempenhar suas funções de desgastar, raspar, cortar, esculpir e polir os tecidos ósseos e tecidos duros

COMPATIBILIDADE

- **NSK VARIOSURG: ULTRASONIC SURGICAL SYSTEM**
- **WOODPECKER: ULTRASURGERY**
- **MECTRON: PIEZOSURGERY**
- **SILFRADENT: SURGYBONE**
- **DMETEC: SURGYSTAR**
- **W&H: PIEZOMED**



ULTRAMAX-MCS2



ULTRAMAX-MCS3



ULTRAMAX-MCS1



ULTRAMAX-MCS4



ULTRAMAX-MCS1L



ULTRAMAX-MCS5



ULTRAMAX-MCS1R



ULTRAMAX-MCS6



ULTRAMAX-MCS6L



ULTRAMAX-MCC2



ULTRAMAX-MCS6R



ULTRAMAX-MCC2L



ULTRAMAX-MCC1L



ULTRAMAX-MC11



ULTRAMAX-MCC1R



ULTRAMAX-MC12

INDICAÇÕES

Cirurgia Oral

Implantologia

Periodontal

Ortodontia

JV
20
ANIVERSÁRIO

BOTÃO DE FECHAMENTO DE CRÂNIO ESTÉRIL

REGISTRO ANVISA: 10309310054

**IMPLANTES E
SISTEMAS
PARA CRÂNIO**



PROPORCIONAM UMA FIXAÇÃO ESTÁVEL DO RETALHO ÓSSEO, ELIMINANDO A NECESSIDADE DE SUTURAS, AUXILIANDO NA RECUPERAÇÃO PÓS-OPERATÓRIA.

• Indicados para cirurgia de cranioplastia, estabilizam a calota craniana, fixando a parte retirada e recolocada após a craniotomia.

VANTAGENS:

- BOTÕES ESTÉREIS E NÃO ESTÉREIS;
- DIMINUI O TEMPO DE CIRURGIA;
- DISPENSA COLOCAÇÃO DE PLACAS E PARAFUSOS;
- PROPORCIONA MELHOR ESTABILIZAÇÃO DO RETALHO ÓSSEO.

DESCRIÇÃO
BOTÃO MICRONEURO 011 MM ESTÉRIL
BOTÃO MICRONEURO 016 MM ESTÉRIL
BOTÃO MICRONEURO 020 MM ESTÉRIL

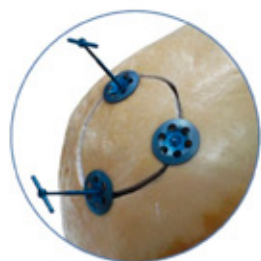


Imagem ilustrativa



CLIQUE MIZUHO SUGITA TITÂNIO II

IMPORTADO

IMPLANTES E SISTEMAS PARA CRÂNIO



REVOLUCIONANDO O GERENCIAMENTO DO ANEURISMA, NOVAMENTE.

• T2 é um verdadeiro avanço inovador no perfil da mola 50% mais fino, na maior abertura do mercado e no exclusivo sistema fio-ponte de segurança. O projeto foi a evolução a partir da indústria mais confiável e aclamada.

SugitaClip
Titanium II



Compatibilidade MRI



Um clipe para cada necessidade



COMPATIBILIDADE BIOLÓGICA E EM RESSONÂNCIA MAGNÉTICA

Liga de titânio do T2 oferece excelente biocompatibilidade, durabilidade e resistência ao desgaste.

Testes independentes provaram que os cliques T2 são seguros para 4 Tesla.

JV
20
ANIVERSÁRIO

CLIQUE DE ANEURISMA TITÂNIO ADCA

NACIONAL

IMPLANTES E
SISTEMAS
PARA CRÂNIO



**MAIS DE 150 MODELOS E
TAMANHOS DIFERENTES**

ESTÉRIL DE USO ÚNICO

- Os clips em Titânio ADCA oferecem:
- Maior Biocompatibilidade
- Maior Segurança em RMN - Ressonância Magnética Nuclear
- Melhor Estudo de Imagem



**DESENVOLVIDO
PARA ATENDER
AS MAIS DIVERSAS
NECESSIDADES,
DE ACORDO COM A
LOCALIZAÇÃO E
POSICIONAMENTO
DO ANEURISMA.**



BATERIA 30 CLIPS *Tray 30 Clips*

04 Mini Clips *Mini Clips* 21 Standard Permanente *Permanent Standard* 02 Fenestrado Permanente *Permanent Clips with fenestration* 01 Mini Temporário *Temporary Mini Clips* 02 Standard Temporário *Temporary Standard*

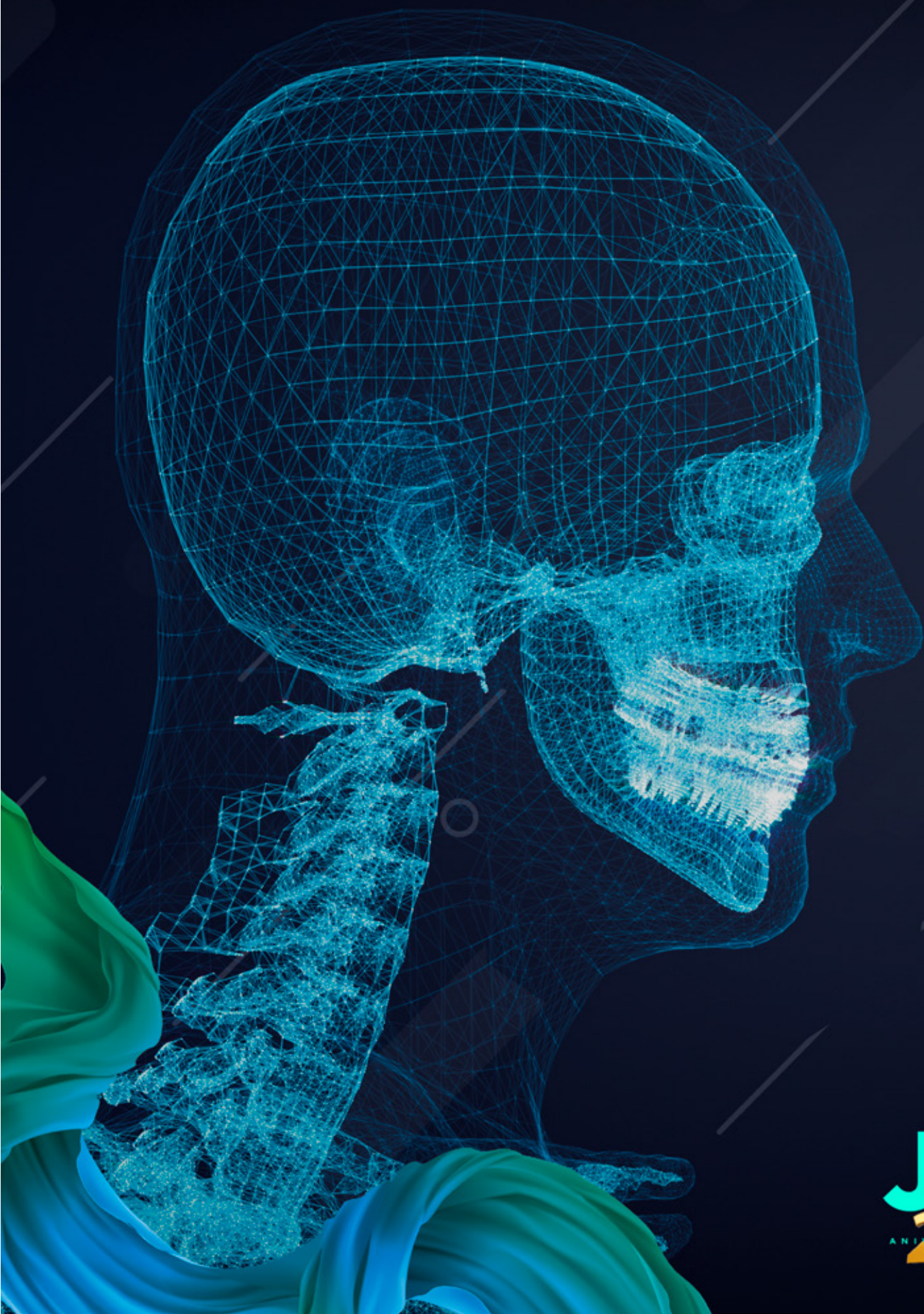
BATERIA 60 CLIPS *Tray 60 Clips*

07 Mini Clips *Mini Clips* 42 Standard Permanente *Permanent Standard* 04 Fenestrado Permanente *Permanent Clips with fenestration* 02 Mini Temporário *Temporary Mini Clips* 04 Standard Temporário *Temporary Standard* 01 Clip Sobreforça *Reinforcing Clip*

BATERIA 90 CLIPS *Tray 90 Clips*

13 Mini Clips *Mini Clips* 53 Standard Permanente *Permanent Standard* 12 Fenestrado Permanente *Permanent Clips with fenestration* 04 Mini Temporário *Temporary Mini Clips* 06 Standard Temporário *Temporary Standard* 02 Clip Sobreforça *Reinforcing Clip*

MATERIAIS
ESPECIAIS



JV
20
ANIVERSÁRIO

EXERTO ÓSSEO EM PASTA NEW OSTEO ENXERTO INORGÂNICO

MATERIAIS
ESPECIAIS



Este biomaterial cerâmico, inorgânico e reabsorvível apresenta propriedades osteocondutoras, atuando como um suporte para as células osteoprogenitoras, favorecendo a neovascularização e a deposição de matriz extracelular durante a formação óssea.

Além de sua utilização para o preenchimento de falhas ósseas, desde 1927 tem sido proposta a adição de antibiótico durante o processo de preparo do sulfato de cálcio, possibilitando controle e prevenção local de osteomielites.

A utilização de substitutos de enxerto ósseo para o preenchimento de falhas ósseas evita as dificuldades encontradas para a obtenção de enxerto autólogo, como morbidade da área doadora, as complicações cirúrgicas resultantes da retirada do autoenxerto e a limitação de material disponível.



INDICAÇÕES

- Preenchimento de falhas e defeitos ósseos como substituto de enxerto;
- Aplicação via percutânea;
- Combate e prevenção de infecção.



Preenchimento de falha óssea e combate à infecção.



Pode ser liberado percutaneamente, usando o Kit de Vertebroplastia.



Disponível em Grânulos ou em Pó.

PROPRIEDADES

- Osteocondutor
- Reabsorvível
- Radiopaco
- Biodegradável
- Biocompatível

**NEW OSTEO
ENXERTO ÓSSEO INORGÂNICO
DE CASO GRAU MÉDICO
EM PÓ - 5CC - 10CC E 20CC**

**NEW OSTEO - ENXERTO ÓSSEO
INORGÂNICO DE CASO
GRAU MÉDICO
GRANULADO - 5CC - 10CC E**

JV
20
ANIVERSÁRIO



CENTRAL DE VENDAS
TELS.: (11) 2087-4010 / 2409-4666

Siga-nos nas redes sociais

@jvmedic_oficial



VISITE O NOVO SITE:

www.jvmedic.com.br